



Hannie Heilfrich

Barista

Client
ixly ontwikkel/test

Berater
Beispiel Berater

Datum



Einleitung

Sie haben eines der psychometrischen Spiele gespielt. Dieses Spiel verschafft Ihnen Einblick in Fähigkeiten, die für Ihre Arbeit wichtig sind.

Was können Sie in dieser Auswertung lesen?

Sie können Ihre Fähigkeiten im Vergleich zu einer großen Gruppe von anderen Menschen sehen. Außerdem können Sie sich anschauen, welche Punktzahlen Sie in den Spielen erreicht haben. Sie sehen zum Beispiel, wie viele Sterne Sie gesammelt und wie schnell Sie das Spiel durchgespielt haben.

Disclaimer und Urheberrecht

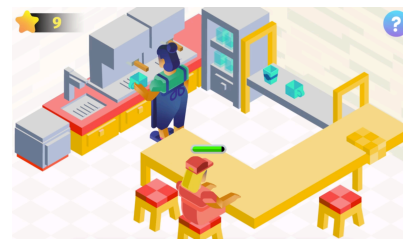
Dieser Bericht ist gemäß den NIP-Richtlinien für maximal zwei Jahre gültig, da die Menschen sich im Laufe der Zeit verändern können.

Dieser automatisierte Bericht beschreibt die Eigenschaften, die sich aus der Spielleistung ergeben. Bei psychometrischen Spielen gibt es mehr Freiheit bei der Vorgehensweise des Kandidaten als bei vielen anderen Instrumenten. Dies muss bei der Interpretation der Daten berücksichtigt werden.

© 2014-2022 Ixly. Das geistige Eigentum und Urheberrecht der Tests und Berichte liegt beim Testzulieferer. Auftraggeber und Kunden dürfen sie für den internen Gebrauch kopieren.

Barista

Wenn Sie mit anderen Menschen zusammenarbeiten, müssen Sie gut einschätzen können, wie die anderen sich fühlen. Haben Sie die Emotionen korrekt erkannt und das Prozedere gelernt und angewendet? Können Sie gut handeln und zwischen verschiedenen Aufgaben hin- und herwechseln, selbst unter Stress?



Stenwerte

Unterdurchschnittlich

Durchschnittlich

Überdurchschnittlich

Leistung

9

Fähigkeiten

Emotionswahrnehmung – *Wie schätzen Sie Emotionen ein?*

An fast jedem Arbeitsplatz arbeiten Sie mit Menschen zusammen. Wenn Sie Emotionen gut erkennen können, hilft Ihnen das, richtig auf jemanden zu reagieren. Dieses Spiel testet Ihre Wahrnehmung von Emotionen, was einen Teilbereich der emotionalen Intelligenz darstellt.

Stenwerte

Unterdurchschnittlich

Durchschnittlich

Überdurchschnittlich

Emotionswahrnehmung

9

Multitasking – *Können Sie leicht zwischen verschiedenen Aufgaben hin- und herwechseln?*

Bei der Arbeit kommen oft viele verschiedene Dinge auf Sie zu. Sie werden angerufen, ein Kunde hat eine Frage und so weiter, und gleichzeitig haben Sie auch eine Aufgabe zu erledigen. In diesem Spiel wurde festgestellt, wie multitaskingfähig Sie sind.

Stenwerte

Unterdurchschnittlich

Durchschnittlich

Überdurchschnittlich

Multitasking

9

Aus Anweisungen lernen – *Können Sie Anweisungen schnell anwenden?*

Wenn Sie etwas Neues lernen müssen, bekommen Sie oft Anweisungen, die Sie danach schnell selbst umsetzen müssen. Um zu messen, ob Sie das können, haben Sie eine Anleitung zum Spiel bekommen. Wie gut haben Sie aus den Anweisungen gelernt, können Sie direkt neue Erkenntnisse/Fähigkeiten bei Ihrer Arbeit anwenden?

Stenwerte

Unterdurchschnittlich

Durchschnittlich

Überdurchschnittlich

Aus Anweisungen lernen



9

Punktzahlen im Spiel



Anzahl der erreichten Sterne*

117/150

	Anzahl der korrekt servierten Getränke	37/48
	Gesamtanzahl der verwendeten Erinnerungen	1

* Pro Kunden konnten Sie sich maximal drei Sterne verdienen. Sie erhielten für das Servieren des richtigen Getränks Sterne und auch für die Geschwindigkeit, mit der Sie das getan haben.

Erklärung der verwendeten Zahlen

In dieser Auswertung werden Zahlen verwendet, die wir gern erklären möchten. Die grafische Darstellung der Ergebnisse ist in Stenwerten wiedergegeben.

Die Stenwerte haben folgende Bedeutungen:

STEN-Wert	Bedeutung
1	Sehr viel weniger als der Durchschnitt
2	Viel weniger als der Durchschnitt
3	Weniger als der Durchschnitt
4	Etwas weniger als der Durchschnitt
5	Im Durchschnitt
6	Im Durchschnitt
7	Etwas mehr als der Durchschnitt
8	Mehr als der Durchschnitt
9	Viel mehr als der Durchschnitt
10	Sehr viel mehr als der Durchschnitt